

用途に合わせた

ブロックインキュベータの新提案

ブロックインキュベータにあなたは何を求めますか？
大きさ？ スピード？ 付加機能？

アトーなら用途に合わせて選べます



WSC-2610 MyMiniBLOCK マイミニブロック

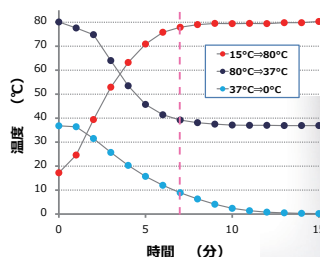
温めるだけでよい人に
ハンディサイズのブロックインキュベータ

小さいけれどマイクロプロセッサ制御で精度よく 100℃まで温度調節できます。
電気泳動サンプルの調整、DNA/RNA の変性や反応、大腸菌へのトランスフォーメーションなど用途はさまざまです。
机の上にあるとかなり便利なヒートブロックです。

WSC-2620 PowerBLOCK パワーブロック

とにかくスピード重視の人に
スピーディな高性能ブロックインキュベータ

約 7 分間で設定温度に達します。
前の人が使った後もすぐに目的温度に変更できて実験続行可能です。
設定温度は -10℃～ 100℃までと広範囲な上に精度も高いです。
サンプル調整や酵素反応実験はもちろんのこと、ベクターライゲーション後の大腸菌へのトランスフォーメーションなど、温度を変えて実験を続行したり、並行していくつもの実験を行うときなどに便利です。



WSC-2630 PowerBLOCK Shaker パワーブロックシェーカー

温度調節だけでは足りない人に
ミキサー付きの高性能ブロックインキュベータ

サンプルを混合しながら温度調節ができます
設定温度範囲は 0℃～ 100℃までと広範囲です。
低温室も恒温室もチャンバーも必要ありません。
ミキサーを使わずにサンプル調整や酵素反応実験など従来のブロックとしても使えますが、
免疫沈降実験、ELISA 反応、DNA のビーズ精製などサンプルを混合しながら反応する実験にも最適です。



仕様

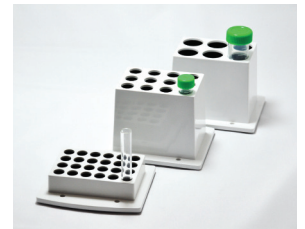
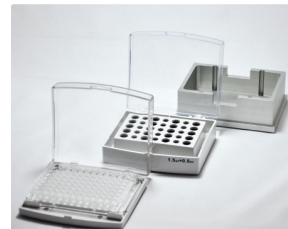
	WSC-2610 (4002610) MyMini BLOCK	WSC-2620 (4002620) PowerBLOCK	WSC-2630 (4002630) PowerBLOCK Shaker
可変温度範囲	室温 +5℃～100℃	-10℃～100℃ (-10℃は室温 25℃以下)	(0℃) 4℃～100℃ (0℃は室温 20℃以下)
タイマー	0～999sec or min	1 min～99 h 59 min	1 min～99 h 59 min
設定温度精度	±0.5℃ (チューブ内液温)	±0.5℃ (チューブ内液温)	±0.5℃ (チューブ内液温)
プログラム	9ファイル	5ファイル、ファイルの連結可	5ファイル、ファイルの連結可
温度表示	0.1℃	0.1℃	0.1℃
温度上昇時間	≤15 min (20℃→100℃)	≤15 min (20℃→100℃)	≤15 min (20℃→100℃)
冷却時間	—	≤25 min (20℃→-5℃) 周囲温度 30℃以下 ≤30 min (20℃→-10℃) 周囲温度 25℃以下	≤15 min (100℃→20℃) 周囲温度 25℃以下 ≤30 min (室温→室温 -20℃) "
回転速度	—	—	200 rpm～1500 rpm
回転軌道幅	—	—	2 mm
入力電圧	DC24V 40W	AC120V 50/60Hz 200W	AC120V 50/60Hz 150W
寸法	152 (L) × 120 (W) × 112 (H) mm	300 (L) × 212 (W) × 180 (H) mm	300 (L) × 220 (W) × 170 (H) mm
重量	0.85 kg	5.0kg	8.5 kg



さまざまなブロックから用途に合わせて選択できます

WSC-2610 用ブロック	
A	40本 × 0.2 mL マイクロチューブ
B	24本 × 0.5 mL マイクロチューブ
C	15本 × 1.5 mL マイクロチューブ
D	15本 × 2.0 mL マイクロチューブ
E	8 × 12.5 × 12.5 × 32 mm 角セル
F	4本 × 15 mL 遠心チューブ
G	2本 × 50 mL 遠心チューブ

WSC-2620/2630 用ブロック	
A	96本 × 0.2 mL マイクロチューブ
B	54本 × 0.5 mL マイクロチューブ
C	35本 × 1.5 mL マイクロチューブ
D	35本 × 2.0 mL マイクロチューブ
E	15本 × 0.5 mL マイクロチューブ + 20本 × 1.5 mL マイクロチューブ
F	24本 × φ12 mm 遠心管
G	12本 × 15 mL 遠心管
H	6本 × 50 mL 遠心管
I	103 × 67 × 30 mm 温浴槽
J	96 ウェルプレート
K	24本 × 5 mL 遠心管
L	96 ディープウェルプレート



※ Web 会員にご登録いただいた方に特典あり！アトーホームページにアクセスください。詳細はアトーまでお問い合わせください。



アトー株式会社

主要製品

- ペリスタポンプ
- クロマトグラフ
- 電気泳動分析機器

- DNA分析機器
- 画像分析システム
- 発光分析装置
- バイオ研究機器
- 医療分析装置

- 本社 〒111-0041 東京都台東区元浅草3-2-2 ☎(03) 5827-4861 (代表) ☎(03) 5827-6647
- ◆技術サービス ☎(03) 5827-4873 (代表) ☎(03) 5827-4874
- 技術開発 〒110-0016 東京都台東区台東2-21-6 ☎(03) 5818-7560 (代表) ☎(03) 5818-7563
- センター (東京都許可 医療機器製造業)
- 大阪支店 〒530-0044 大阪市北区東天満2-8-1 ☎(06) 6136-1421 (代表) ☎(06) 6356-3625
- 若杉センタービル別館 5F

■ URL <http://www.atto.co.jp/>

■ 本 社 e-mail: info@atto.co.jp

生化学・分子生物学・遺伝子工学研究機器
開発/生産/販売/サービス